



L'Écologie pour Vence

Pour une écologie responsable et citoyenne

Lettre d'information n° 128 du mois d'avril 2019

Frelon asiatique, un envahisseur à piéger

Le frelon asiatique, apparu en France il y a une quinzaine d'années, et présent désormais dans la quasi-totalité des départements, il s'attaque aux vergers et surtout aux abeilles qui constituent sa nourriture préférée (40 à 80% de son régime alimentaire). Nos populations d'abeilles, déjà fragilisées par les pesticides et les parasites comme le varroa, ont besoin de l'aide de tous pour lutter contre les frelons asiatiques.



Pourquoi sont-ils si nombreux ? Arrivé en France en 2004 dans une poterie originaire d'Asie, « *vespa velutina* » a une capacité de reproduction très rapide et peu de prédateurs, il a vite proliféré en France et dans le sud de l'Europe. Un nid qu'on ne détruit pas donne quatre nids l'année suivante.

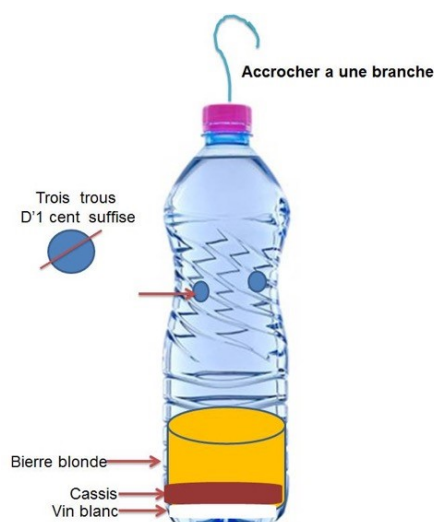
Est-il possible de l'éradiquer ? La réponse est NON.

**Pourtant la lutte collective est utile et efficace.
Comment ? Par des pièges**

En effet, les nids de l'année se vident en hiver, les ouvrières et des mâles meurent en hiver. Seules les reines et jeunes reines se réfugient dans les arbres creux, sous des tas de feuilles, dans des trous de murs etc...

Elles n'en ressortent que courant février et recommencent à s'alimenter. C'est à ce moment que nous pouvons les piéger pour attraper ces futures fondatrices de nids.

1 reine = 2 000 à 3 000 individus...



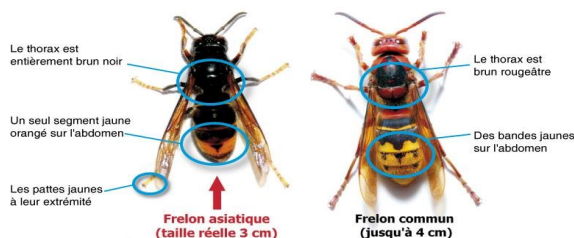
Un **piège simple**, à partir d'une bouteille plastique d'eau minérale, accroché à une branche dans le jardin, est très efficace de mi-février à mi-mai.

Percée de trois trous, la bouteille contient 10 centimètres d'un mélange de 1/3 de bière brune, 1/3 de vin blanc (pour repousser les abeilles) et de 1/3 de sirop de cassis.

Les pièges élaborés: plusieurs techniques existent, en assemblant deux bouteilles, permettant de prolonger la durée de vie du piège. qui permettent aux petits insectes de ressortir par des trous adaptés à leur taille ; modèles avec plateau pour éviter la noyade des frelons dans le mélange et le polluer. Les 2 ou 3 trous d'entrée frelons 8,5mm ; trous sortie abeilles 5,5mm. Percer avec une pointe métallique chauffée.



Comment reconnaître le frelon asiatique ? C'est facile car il est la seule guêpe en Europe à posséder une couleur aussi foncée à dominante noire avec une large bande orange sur l'abdomen et un liseré jaune sur le 1^{er} segment. La tête de face est orange et les pattes jaunes aux extrémités.



Comment repérer un nid ? Construit le plus souvent en hauteur, difficile d'accès. il est volumineux, en forme de boule, il abrite 2 à 3000 individus. Sa destruction s'avère souvent périlleuse. Rester à distance, et faites appel à un professionnel.

